



GLADSAXE



# Digital inklusion

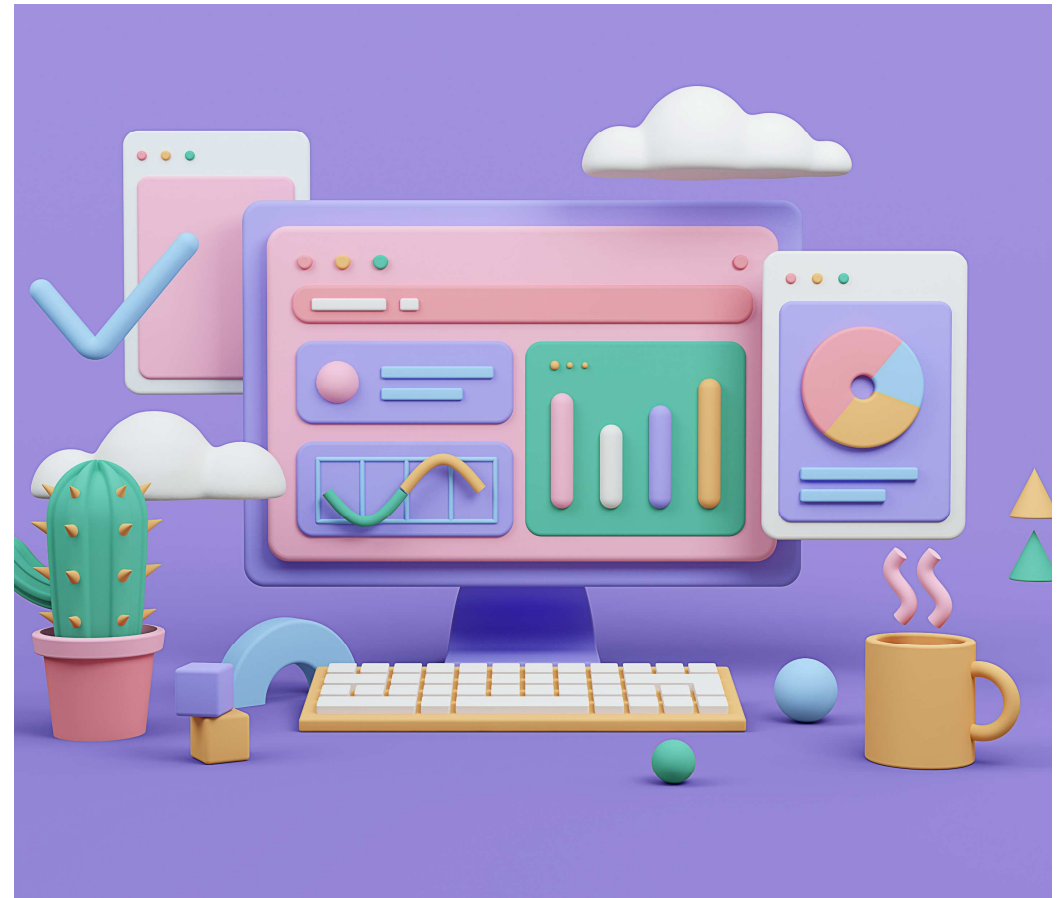
Hvordan kan vi gøre borgere,  
pårørende og medarbejdere mere  
selvhjulpne?

# Hvem er jeg og hvor er jeg ansat

- Therese Monrad  
Digitaliseringskonsulent i  
Social- og  
Sundhedsforvaltningen
- Hjemmesiden –  
[www.gladsaxe.dk](http://www.gladsaxe.dk)
- Intranet – Kompas
- Digitale blanketter -  
automatiseringsprocesser
- Gladsaxe Kommune – 70.000  
indbyggere
- Vi er ca. 7.300 medarbejdere
- Hvor mange er digitalt  
udfordrede – vi aner det ikke!



- Hvorfor skal vi arbejde med Digital inklusion
- Borgervinklen – Når en borger flytter ind i en plejebolig
- Medarbejdervinklen – Hvordan bestiller man et hjælpemiddel til støttestrømper





# Derfor skal vi arbejde med digital inklusion

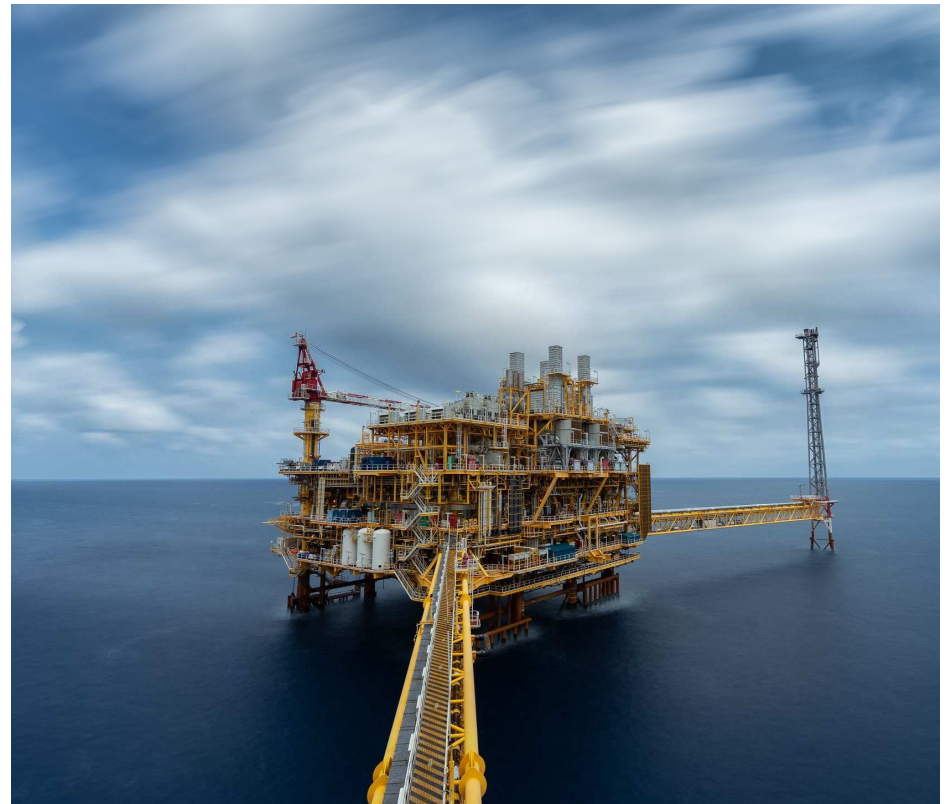


Fra oplæg til KL sundhedskonference 2019 af Helle Terkildsen Maimdal – Aarhus universitet



# Vores (brændende) platform

- Vil skulle af med vores flade blanketter – skriv-bare Word dokumenter -> GDPR
- Lederne ønskede en ensretning -> forældede blanketter
- Automatisering
- Borgernes perspektiv – Digital inklusion

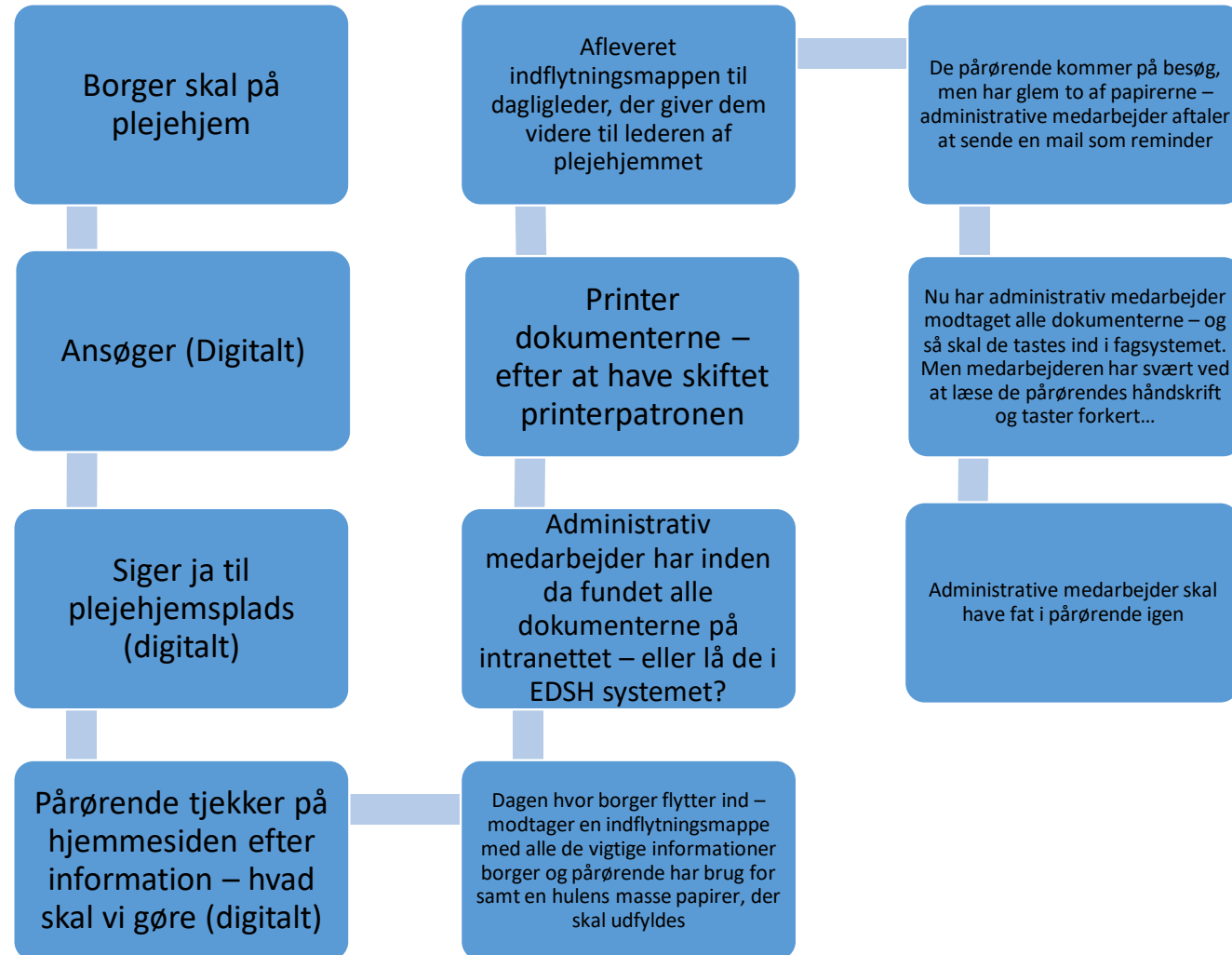


# Svigerfar skal flytte på plejehjem – Case 1

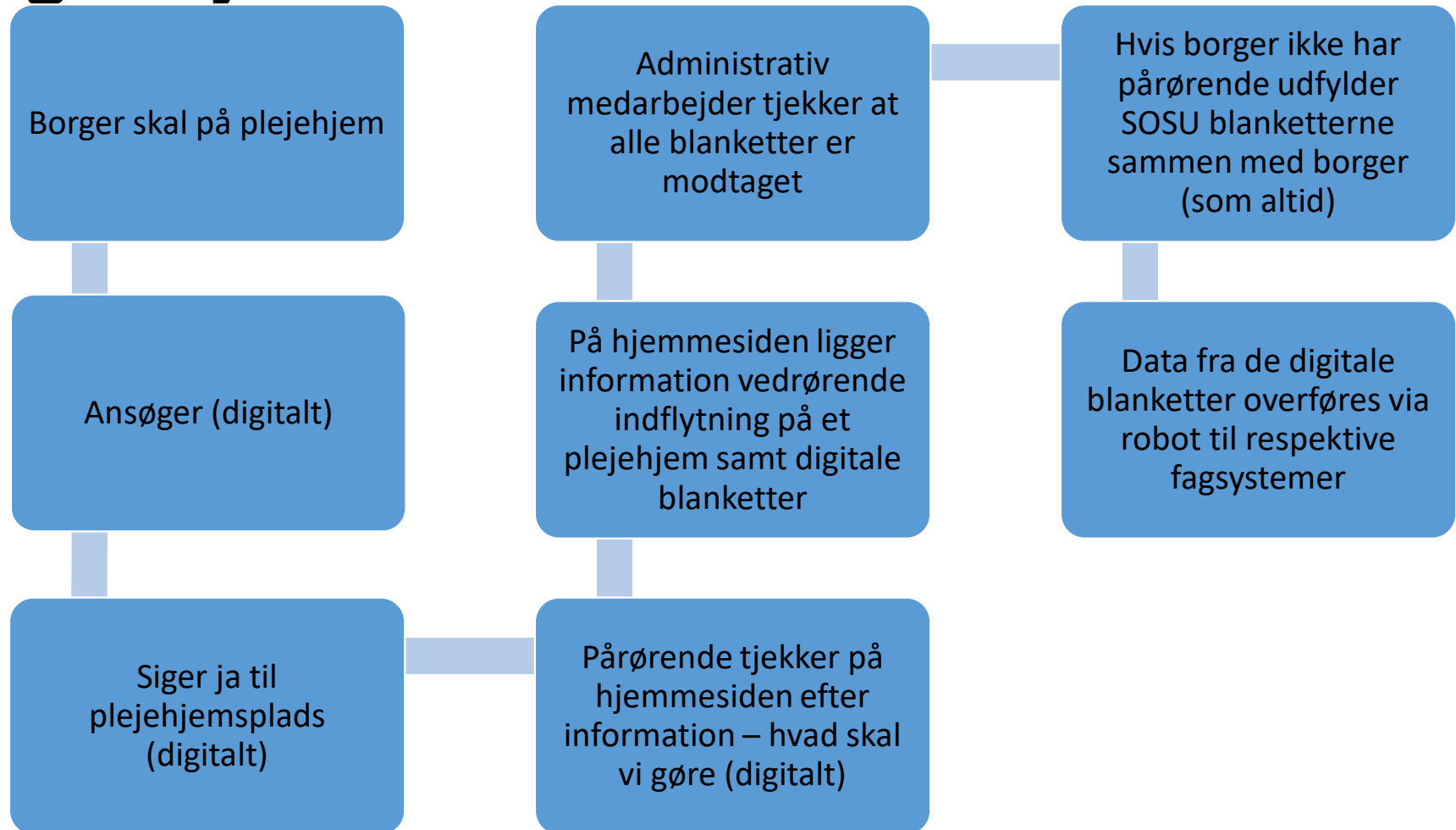
- Vores første møde med kommunen er digitalt.
- Vi finder telefonnumre og plejehjem på hjemmesiden
- Vi læser om processen
- Måske har vi et møde med Visitationen



# Brugerrejsen – før



# Brugerrejsen - nu





# Brugerrejsen – nu

## Indflytning på Rosenlund

På [gladsaxe.dk/rosenlund](https://gladsaxe.dk/rosenlund) kan du finde hjælp og vejledning i forbindelse med din indflytning.

### Tjekliste (Når du skal flytte ind)

- Aftaleskema
- Samtykke til fotografi
- Tilmelding til apotek
  
- Tilmelding til omsorgstandpleje – tal med plejepersonalet
- Købe et termometer (*ikke* til øre eller pande)
- Købe 21 store doseringsæsker af mærket Medimax
- Købe en vasketøjskurv på hjul
- Skifte folkeregisteradresse



Disse tre blanketter udfyldes digitalt på [gladsaxe.dk/rosenlund-flytind](https://gladsaxe.dk/rosenlund-flytind)

Gladsaxe Kommune, Rosenlund Plejeboliger,  
Mørkhøjvej 336, 2860 Søborg, telefon: 39 57 45 00



## Når du har sagt ja, og ønsker at flytte ind

Når du flytter ind på Rosenlund skal du tage stilling, til hvilke af Rosenlunds ydelser som du ønsker at benytte. Det drejer sig blandt andet om mad, tøjvask, rengøring og meget andet. Du bedes derfor udfylde nedenstående skemaer elektronisk hvorefter de automatisk bliver sendt til Rosenlund.

## Når du flytter ind på Rosenlund, skal du udfylde følgende skemaer

### Aftaleskema

Her kan du til- og fravælge en række ydelser. Det er pleje- og rengøringsartikler, mad, tøjvask, forsikring, vinduespudsning og arrangementer. Betaling for ydelserne bliver opkrævet forud og du betaler for dem en gang om måneden samtidig med din husleje. Priserne for serviceydelserne reguleres hvert år pr. 1. januar.

[Fold alle ud](#)

Hvad de enkelte ydelser i aftaleskemaet dækker over +

Aftaleskema - til borgere med MitID 

Aftaleskema - til borgere UDEN MitID - skriv under med fingeren 

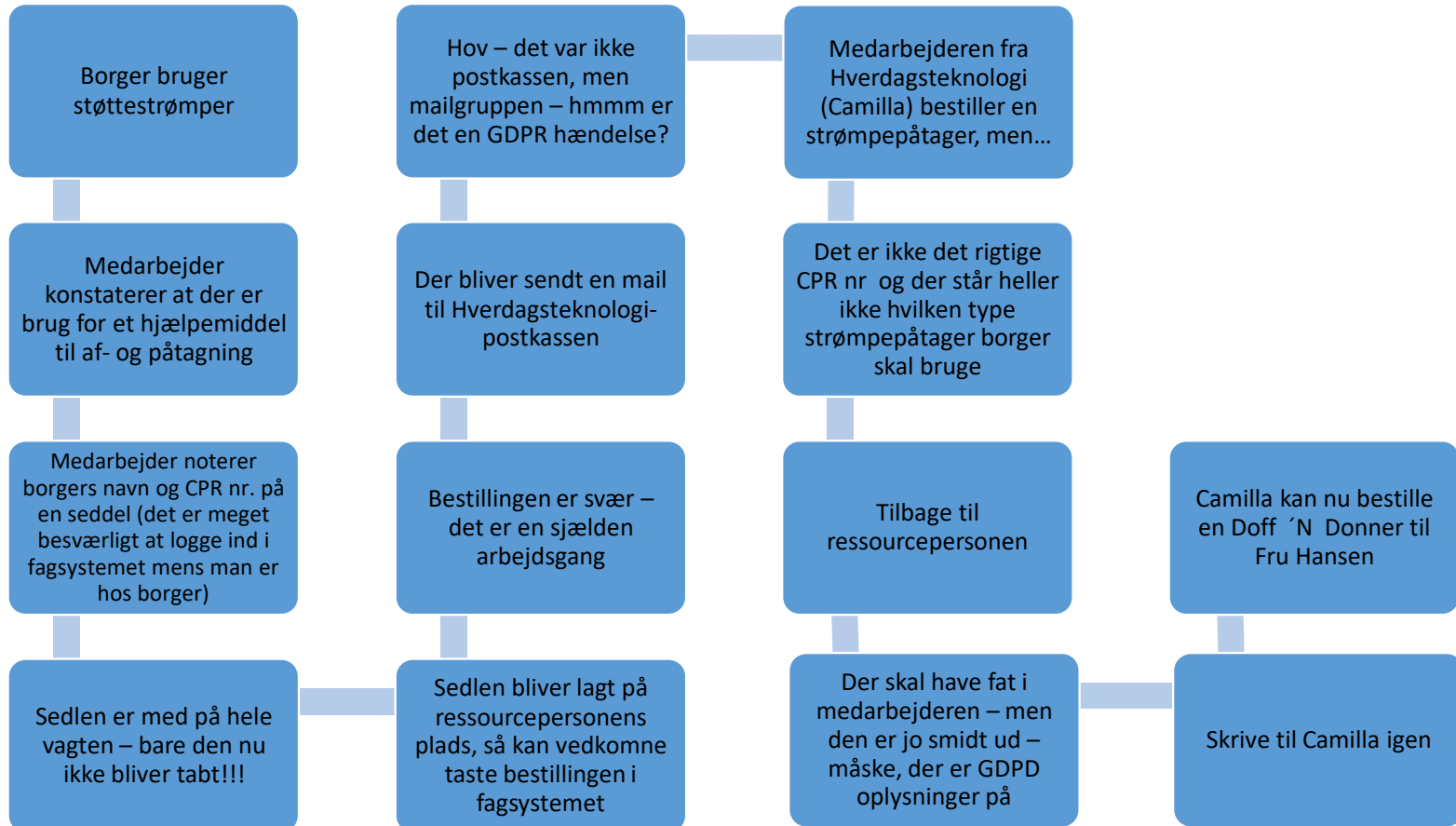
Aftaleskema - udfyldt af værge 

## Fru Hansen bruger støttestrømper – case 2

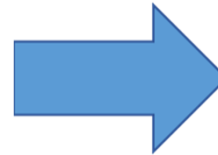
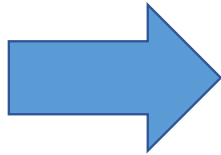
- Hjemmeplejen hjælper dagligt Fru Hansen med hendes støttestrømper
- Det er hårdt for medarbejderne og de risikerer en arbejdsskade i skuldre og arme
- Det er svært at bestille hjælpemidlet: Strømpepåtager i fagsystemet



# Brugerrejse - før




# Brugerrejsen - nu



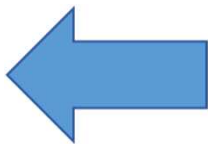
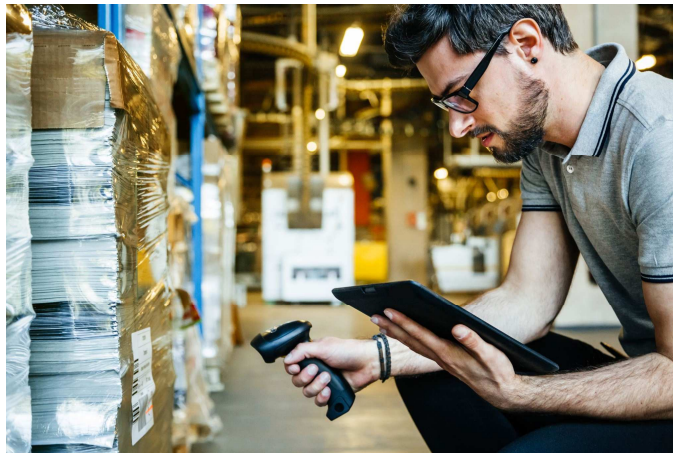
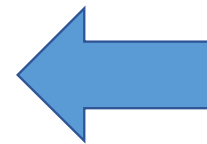
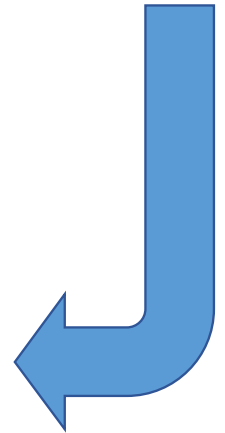
## Bestil hjælpemidler

Her kan du bestille hjælpemidler til borgere i eget hjem.

### Hjælpemidler til kompressionstrømer

Bestil Doff' N Donner eller strømpestativ 

Hjemtagning eller reparation af Doff N' Donner eller strømpestativ





## Bestil hjælpemidler

Her kan du bestille hjælpemidler til borgere i eget hjem.

### Hjælpemidler til kompressionstrømer

Bestil Doff N Donner eller strømpestativ



Hjemtagning eller reparation af Doff N' Donner eller strømpestativ

## Bestil Doff N' Donner eller strømpestativ

— Forløb

+ Info om persondata

Trin 1 af 5



#### Info

Her skal du som medarbejder bestille hjælpemidler til kompressionsstrømper til borgeren.

Du kan bestille:

- Doff 'N Donner Kogle/Muffe
- Compressana Master stativ almindelig/XL

Når du har udfyldt blanketten sendes den automatisk til Nexus.

**KLIK PÅ START UDEN LOGIN**

Start>

Start uden login>



## Borgers oplysninger

### Skriv CPR nr. og navn på borger

Personnummer\*

241248-9996

Navn\*

Nancy TEST

Næste >

< Forrige



## Hjælpemidler til kompressionsstrømper

Vælg det hjælpemiddel borgeren skal have \*

Doff ' N Donner - Muffe og Kegle ▼

Vælg

- Compressana Master (M) - HMI 77869
- Compressana Master (XL) - HMI 79536
- Doff ' N Donner - Muffe - HMI 84517
- Doff ' N Donner - Kegle - HMI 84516
- Doff ' N Donner - Muffe og Kegle**

Hjælpemiddel skal leveres til \*

Vælg nedenstående note til Hjælpemiddeldepotet \*

Leveres til hjemmeplejen, sæt borgere ▼

## Hjælpemidler til kompressionsstrømper

Vælg det hjælpemiddel borgeren skal have \*

Doff ' N Donner - Muffe og Kegle ▼

Vælg det hjemmeplejedistrikt, som hjælpemidlet skal leveres til \*

Nord 1 ▼

Vælg

- Center Kildegården (midl. pladser)
- Nord 1**
- Nord 2
- Udenbys borger
- Vest 1+2
- Vest 3+4
- Øst 1+4
- Øst 2+3

Hjælpemiddeldepotet \*

Medarbejders navn \*

## Hjælpemidler til kompressionsstrømper

Vælg det hjælpemiddel borgeren skal have \*

Doff ' N Donner - Muffe og Kegle ▼

Vælg det hjemmeplejedistrikt, som hjælpemidlet skal leveres til \*

Nord 1 ▼

Vælg nedenstående note til Hjælpemiddeldepotet \*

Leveres til hjemmeplejen, sæt borgere ▼

Udlån til levering \*

Strømpepåtager og -aftager (VT) | VT I ▼

Medarbejders navn \*

Camilla

Medarbejders telefonnummer \*

39575539

Næste >

< Forrige





## Bestil Doff N' Donner eller strømpestativ

Gladsaxe Kommune  
Rådhus Allé 7, 2860 Søborg

Forløb

[Info om persondata](#)

Trin 5 af 5

### Kvittering

Forløbet til 'Bestil Doff N' Donner eller strømpestativ' er nu gennemført og er blevet afleveret til 'Gladsaxe Kommune'. Du har fået tildelt følgende ID, som du bruger, hvis du skal kontakte kommunen angående forløbet: NFFQKIBJM

Du ser og eventuelt gemmer dit forløb ved at klikke på linket

 [Vis "Kvittering for: Bestil Doff N' Donner eller strømpestativ.pdf"](#)

Du kan på kommunens hjemmeside finde oplysninger om, hvor hurtigt du kan regne med at høre fra kommunen. Du får enten et endeligt svar på din henvendelse eller en kvittering for, at kommunen har modtaget den. I kvitteringen bliver du orienteret om sagens videre forløb, og hvornår kommunen forventer, at den er færdigbehandlet.



# Det skal vi være opmærksomme på

- Vi skal være opmærksomme på at have alternative løsninger til rådighed, for de borgere, der ikke kan bruge MitID eller digitale løsninger.
  - Telefon
  - Personligt fremmøde
- Vi skal huske at hjælpe hjælperen





# Digitale løsninger kan godt være vejen mod større digital inklusion

Vi begyndte med fokus på GDPR og effektivisering og endte med større digital inklusion, som en sidegevinst

